

*Als der Laden
noch um die Ecke lag*

Wedels Handel im Wandel

Zeitzeugengespräch

11. Oktober 2022

Andreas Müller

Der kleine Laden um die Ecke 1



Der kleine Laden um die Ecke 1



Der kleine Laden um die Ecke 1

Arthur Möller Lebensmittel - Haushaltswaren



Der kleine Laden um die Ecke 1

Arthur Möller Lebensmittel - Haushaltswaren



Alles an einem Ort 1

die Ladenzeile



Alles an einem Ort 1

die Ladenzeile



Alles an einem Ort 2

Supermarkt und Discounter

ALBRECHT

Wichtiger denn je . . .

ALBRECHT

hilft sparen!

Bohnenkaffee

Gold-Mischung <small>ausm. arom.</small> 500-g-Paket 3,25	
Silber-Mischung <small>ausm. arom.</small> 500-g-Paket 3,15	

Kornel-Kaffee 500-g-Glas 1,50	Pistazien 500-g-Paket 0,85	Pistazien 500-g-Paket 0,85
Kornel-Kaffee 250-g-Glas 0,75	Pistazien 250-g-Paket 0,45	
Kornel-Kaffee 125-g-Glas 0,35	Pistazien 125-g-Paket 0,25	
Kornel-Kaffee 62,5-g-Glas 0,18	Pistazien 62,5-g-Paket 0,12	
Kornel-Kaffee 31,25-g-Glas 0,09	Pistazien 31,25-g-Paket 0,06	
Kornel-Kaffee 15,625-g-Glas 0,04	Pistazien 15,625-g-Paket 0,03	
Kornel-Kaffee 7,8125-g-Glas 0,02	Pistazien 7,8125-g-Paket 0,01	
Kornel-Kaffee 3,90625-g-Glas 0,01	Pistazien 3,90625-g-Paket 0,005	

Weizenmehl, Type 405 — 500-g-Beutel — 82

Erdmehl 500-g-Beutel 1,10	Weizenmehl 500-g-Beutel 0,85	Weizenmehl 500-g-Beutel 0,85
Erdmehl 250-g-Beutel 0,55	Weizenmehl 250-g-Beutel 0,45	
Erdmehl 125-g-Beutel 0,28	Weizenmehl 125-g-Beutel 0,25	
Erdmehl 62,5-g-Beutel 0,14	Weizenmehl 62,5-g-Beutel 0,12	
Erdmehl 31,25-g-Beutel 0,07	Weizenmehl 31,25-g-Beutel 0,06	
Erdmehl 15,625-g-Beutel 0,04	Weizenmehl 15,625-g-Beutel 0,03	
Erdmehl 7,8125-g-Beutel 0,02	Weizenmehl 7,8125-g-Beutel 0,01	
Erdmehl 3,90625-g-Beutel 0,01	Weizenmehl 3,90625-g-Beutel 0,005	

Weitere Preisabschläge:

Tafelöl 1 Liter 1,25	Tafelöl 500 ml 0,65
Bismarkbrot 100-g-Packung 0,25	Tomatenketchup 100-g-Packung 0,70
Heringfilets in Tomaten 100-g-Packung 0,25	Heringfilets in Öl 100-g-Packung 0,25
Doppelweizen 10 1/2% 1/2-Packung 0,50	Eierbrot 1/2-Packung 0,50
Dach 1/2-Packung 0,50	

May's Boonkamp, 3er-Packung — 88

Pils, Bismark 100-g-Packung 1,10	Gaußbrot 100-g-Packung 0,85	Gaußbrot 100-g-Packung 0,85
Pils, Bismark 50-g-Packung 0,55	Gaußbrot 50-g-Packung 0,45	
Pils, Bismark 25-g-Packung 0,28	Gaußbrot 25-g-Packung 0,25	
Pils, Bismark 12,5-g-Packung 0,14	Gaußbrot 12,5-g-Packung 0,12	
Pils, Bismark 6,25-g-Packung 0,07	Gaußbrot 6,25-g-Packung 0,06	
Pils, Bismark 3,125-g-Packung 0,04	Gaußbrot 3,125-g-Packung 0,03	
Pils, Bismark 1,5625-g-Packung 0,02	Gaußbrot 1,5625-g-Packung 0,01	
Pils, Bismark 0,78125-g-Packung 0,01	Gaußbrot 0,78125-g-Packung 0,005	

Jg. Brehobohnen, 1. Sorte, 1/2-Dose — 92

Jg. Brehobohnen, 1. Sorte 1/2-Dose 0,85	Jg. Brehobohnen, 1. Sorte 1/2-Dose 0,85	Jg. Brehobohnen, 1. Sorte 1/2-Dose 0,85
Wachbohnen, 1. Sorte 1/2-Dose 0,85	Wachbohnen, 1. Sorte 1/2-Dose 0,85	Wachbohnen, 1. Sorte 1/2-Dose 0,85
Schilbbohnen, 1. Sorte 1/2-Dose 0,85	Schilbbohnen, 1. Sorte 1/2-Dose 0,85	Schilbbohnen, 1. Sorte 1/2-Dose 0,85
Weiße Bohnen in Suppe, 1/2-Dose 0,85	Weiße Bohnen in Suppe, 1/2-Dose 0,85	Weiße Bohnen in Suppe, 1/2-Dose 0,85
Grüne Bohnen, 1. Sorte 1/2-Dose 0,85	Grüne Bohnen, 1. Sorte 1/2-Dose 0,85	Grüne Bohnen, 1. Sorte 1/2-Dose 0,85

Gewürzgerichte, ganz, 1/2-Glas 1,28

Pilsener-Gewürz 1/2-Glas 1,28	Pilsener-Gewürz 1/2-Glas 1,28	Pilsener-Gewürz 1/2-Glas 1,28
Wacholder-Gewürz 1/2-Glas 1,28	Wacholder-Gewürz 1/2-Glas 1,28	Wacholder-Gewürz 1/2-Glas 1,28
Schilb-Gewürz 1/2-Glas 1,28	Schilb-Gewürz 1/2-Glas 1,28	Schilb-Gewürz 1/2-Glas 1,28
Weiße Bohnen in Suppe, 1/2-Glas 1,28	Weiße Bohnen in Suppe, 1/2-Glas 1,28	Weiße Bohnen in Suppe, 1/2-Glas 1,28
Grüne Bohnen, 1. Sorte 1/2-Glas 1,28	Grüne Bohnen, 1. Sorte 1/2-Glas 1,28	Grüne Bohnen, 1. Sorte 1/2-Glas 1,28

Kaltform, Pflirsche, halbe Frucht, 1/2-Dose 1,33

Kaltform, Pflirsche, halbe Frucht 1/2-Dose 1,33	Kaltform, Pflirsche, halbe Frucht 1/2-Dose 1,33	Kaltform, Pflirsche, halbe Frucht 1/2-Dose 1,33
Vanille-Eis, 1/2-Dose 1,33	Vanille-Eis, 1/2-Dose 1,33	Vanille-Eis, 1/2-Dose 1,33
Vanille-Eis, 1/2-Dose 1,33	Vanille-Eis, 1/2-Dose 1,33	Vanille-Eis, 1/2-Dose 1,33
Vanille-Eis, 1/2-Dose 1,33	Vanille-Eis, 1/2-Dose 1,33	Vanille-Eis, 1/2-Dose 1,33
Vanille-Eis, 1/2-Dose 1,33	Vanille-Eis, 1/2-Dose 1,33	Vanille-Eis, 1/2-Dose 1,33

Unsere Verkaufsstellen befinden sich in:

WEDEL
Feldstraße 24 — Ecke Rudolf-Breitscheid-Straße

ALBRECHT — ein Begriff in über 100 Städten der Bundesrepublik

ALDI Markt

Der günstigste Geschäftspartner! 9 bis 18.30 Uhr, samstags 9 bis 14 Uhr

ALBRECHT KG - HERTEN

Alles an einem Ort 2

Supermarkt und Discounter

SPAR
„Konserven aus aller Welt“
Australische
Pfirsiche
In Scheiben
gleich portionsgerecht
1/1 Dose nur **1.18**

... dran denken
3% SPAR Rabatt

„Konserven aus aller Welt“
Polnische
Fleisch-Enten
Handelklasse A, gefroren
500 g nur **2.38**
dazu
Rotkohl
gleich tischfertig Euro-Glas nur **-.88**

Bei uns immer
3% SPAR Rabatt

„Konserven aus aller Welt“
Ananas
in Scheiben, von süßlichen Früchten
2/3 Dose nur **-.88**
Junge Brechbohnen
zart und knusprig
1/1 Dose nur **-.98**
Junge Erbsen
1/1 Dose nur **1.48**
California
Spargelabschnitte
mit Koriander
1/2 Dose nur **1.48**

3% SPAR Rabatt

SPAR macht Freude

Alles an einem Ort 2

Supermarkt und Discounter



Alles an einem Ort 3 das Kaufhaus

Veröffentlichungsorgan des Verkehrs- u. Heimatvereins Wedel und Umgebung e.V. Nr. 141 - Juni 1971

blickpunkt wedel

Herausgeber, Redaktion, Anzeigen: Fritz Sauerer, Buch- u. Offsetdruckerei, Wedel, Gärtnerstraße 19

Monatsblatt für Wedel, Rissen, Holm **Auflage 14000** Anzeigen-Annahme Telefon (0 41 03) 46 15

Wedel bekommt ein Großstadt-Kaufhaus

Kepa-Kaufhaus soll Wedel als Einkaufszentrum aufwerten



So wird die Kepa Wedel aussehen, wenn sie im Oktober eröffnet wird.

In der Bahnhofstraße steht der Rohbau des Kepa-Hauses vor dem Abschluß. Es wurde großzügig geplant, um Wedel mit anderen Einkaufszentren in der näheren und weiteren Umgebung gleichzustellen. Der Bauherr ist Heinrich Schneider. Die Baukosten betragen 4¹/₂ Mill. Neben der 1800 qm großen Verkaufsfläche der Kepa-Filiale, deren Einrichtung 750 000 DM kosten soll, sind außerdem im Obergeschoß 200 qm für die Fa. Bad- und Küchentechnik, W. Dannath KG und 300 qm für die bekannte Wedeler Tanzschule Klick vorgesehen.

Am 2. Juli soll das Richtfest gefeiert werden und man rechnet damit, daß im Oktober diesen Jahres die Eröffnung stattfinden kann.

Die Stadtverwaltung verspricht sich eine beträchtliche Aufwertung des Stadtkerns und damit eine stärkere Bindung der Kaufkraft im Stadtgebiet.

Interessant ist, daß man ermittelt zu haben glaubt, daß 30 % des Einzelhandelsumsatzes von Wedel abfließen. Das Einkaufszentrum am Hamburger Hauptbahnhof ist bequem zu erreichen. Wer motorisiert ist, hat es nicht weit bis zum Elbe-Einkaufszentrum. Viele Hausfrauen haben es sich angewöhnt, bestimmte preiswerte Sachen im Warenhaus zu kaufen. Dann kommt der Schaufensterbummel und verlockende Angebote werden ausgenutzt. Wenn man aber die Liste der besonders preisgünstigen Sachen schon zu Hause in Wedel erledigen kann, entdeckt

Alles an einem Ort 3

das Kaufhaus



Alles an einem Ort 3 das Kaufhaus



Der kleine Laden um die Ecke 2

Emil Köhler Milch und mehr



Der kleine Laden um die Ecke 2

Emil Köhler Milch und mehr



Der kleine Laden um die Ecke 2

Emil Köhler Milch und mehr



Der kleine Laden um die Ecke 2

Emil Köhler Milch und mehr



Alles an einem Ort 4 die Einkaufspassage

Seit 9 Uhr geht's rund im neuen Einkaufszentrum am Schillerstein

„Wedeler Passage“ setzt seit heute neue Einkaufsmaßstäbe

Von Matthias Witzler

WEDEL. Seit heute morgen, 9 Uhr, darf im Wedeler „Klein-Hanseviertel“ eingekauft werden: mit dem traditionellen Bandschnitt eröffnete der 6 Jahre alte Wedeler Steppke Hauke Brückner, Sohn des bona-Markt-Inhabers Gerd Brückner, offiziell die neue „Wedeler Passage“ in der Bahnhofstraße/Ecke Spitzerdorfstraße. Schon in den ersten Stunden drängten sich viele Bürger in Wedels erste große Passagen in der Rolandstadt setzen.

Nun ist sie also fertig, die moderne Wedeler Passage am Schillerstein, zunächst „Schillerstein-Passage“ getauft, letztlich wegen ihrer Einzigartigkeit aber schließlich in „Wedeler Passage“ umbenannt. Nach anderthalbjähriger Bauzeit ist das über 20 Millionen teure Großbauprojekt der Hamburg-Mannheimer-Versicherungs AG fertiggestellt — sieht man einmal von den üblichen letzten „Drumherum“-Bauarbeiten wie vor allem den Gehsteigbepflasterungen ab. Noch gestern stand allerdings nicht fest, daß die Eröffnung über die Bühne geht. Erst in letzter Minute wurde der Bau abgenommen. Unzählige Handwerker sorgten dafür, daß gestern abend auf fast schon wundersame Weise zur offiziell-internen Einweihungsparty die Verkaufsräume und das Interieur der Passage doch noch sehr passabel aussahen. Mit kaltem Büfett, Sekt, Saft und Oldtimejazz der „New Orleans Hot Five“ dürfte gefeiert werden. Gdööt wurde in den Eröffnungsreden die „Mannheimer“ für ihr Wedeler Engagement. Die „Wedeler Passage“, darin war man sich einig, wird die Bahnhofstraße als Einkaufsstraße aufwerten und vor allem durch ihr neuartiges Einkaufs-Konzept neue Maß-

ge, um das neue Einkaufszentrum zu begutachten und mitzufeiern. Bis 18.30 Uhr wird heute noch mit Jazzmusik, Straßentheater und Aktionen der Passagengeschäfte Einweihung gefeiert. Mit Sonderaktionen und Gewinnspielen sorgen die Kaufleute aber auch in den kommenden Tagen und natürlich am langen Sonnabend für entsprechende Eröffnungs-Party-Passagen-Stimmung.

Den „Löwenanteil“ von 1500 Quadratmetern nimmt der bona-Frischemarkt des Wedelers Gerd Brückner ein, wobei von einem „normalen“ Supermarkt hier schwerlich die Rede sein kann angesichts einer schon als bahnbrechend zu bezeichnenden Neukonzeption. Markthallengleich zum Kuppeldach überspannten Passagengang hin auf breiter Front offen, bietet der Markt nicht nur sämtliche für einen SB-Markt typischen Einkaufsangebote. An mehreren gesonderten Theken, Ständen und Verkaufstresen wird darüber hinaus Leckeres zum Kaufen und zum Sofortverzehr angeboten.

Lesen Sie weiter auf Seite 9.



Wurde heute morgen eingeweiht: die neue „Wedeler Passage“ in der Bahnhofstraße

MW Foto

Der heutigen Ausgabe (ausgenommen Postvertriebsstücke) liegen Prospekte der Firmen Schuh-Kay, Dänisches Bettenlager und Beusapf Baumarkt bei.

Alles an einem Ort 4 die Einkaufspassage

*Welche sind Regalen zu Hof 17 Spitzendorf Hof 116 53
Balken/str. 58*

Parkplatznot, Dreck, Lärm – Geschäftsleute sind verärgert über Großbaustelle

„Viele wissen noch nicht, daß es meinen Laden gibt“

Von Stefan Schölermann

WEDEL. Keine Großbaustelle ohne Ärger: Eine Handvoll Geschäftsleute aus dem oberen Teil der Bahnhofstraße in Wedel ist stocksaure Stein des Anstoßes ist die nach rund 18monatiger Bauzeit in etwas mehr als zwei Wochen fertige „Wedeler Passage“. Bagger und Freidrehkrane rauben mit ihrem Lärm den Kaufleuten nicht nur den letzten Nerv – sie machen ihnen auch die Kunden müde. Wera Krause, sie betreibt in der Bahnhofstraße ein Zigaretten- und Zeitschriftengeschäft, sagt es ganz deutlich: Wedeler hat denn zur Zeit noch Lust, in diesem Bereich der Bahnhofstraße zu kommen?

Was den Kaufleuten das Leben schwer macht, ist die akute Parkplatznot. In unmittelbarer Umgebung der Passagenbaustelle haben die Baufirmen mit Kränen, Fahrzeugen und Material jede verfügbare Stellfläche in Beschlag genommen.

meint Wera Krause. Dabei ist sie mit ihrem Geschäft wie kaum ein anderer Kaufmann auf Parkplätze in Sichtweite angewiesen. „Ein Großteil meiner Kundschaft kommt morgens in aller Frühe. Die Leute kommen auf dem Weg zur Arbeit mit ihren Autos angefahren, kaufen eine Zeitung und Zigaretten und wollen dann sofort wieder weiter. Diese Kunden haben keine Zeit für einen langen Fußmarsch.“ Wera Krause verweist auf Umsatzrückgänge von bis zu 80 Prozent. Die Belästigungen hält sie für vermeidbar.

Leidgeplagt ist auch Boutiquebetreiberin Margot Hourich vom Modengeschäft „twinky“. Ihr haben die Bauarbeiter Steinberge vor das Schaufenster gestellt – meterhoch. Außerdem arbeitet vor ihrer etwa sechs Meter langen Fensterfront ein großer Baukran – hievt tonnenschwere Lasten unmittelbar über den Eingangsbereich ihres Geschäftes hinweg.

Margot Hourich ist erbost: „Mein Schaufenster kann ich zur Zeit getrost vergessen. Das kann sowieso niemand sehen.“ Sie fügt hinzu: „Manchmal parzeln uns auch Steine vor die Füße. Da ist es doch klar, daß die Passanten nur die andere Straßenseite benutzen.“

Nur selten schelle deshalb seit ein paar Wochen die Türkloche in ihrem Geschäft. Margot Hourich beklagt sich außerdem über die Abgase, die die schweren Baufahrzeuge aus ihrem Auspuff blasen. „Einmal stand ein Lastwagen mit seinem Auspuff direkt vor meinem Fenster und hat seine Abgase ins Geschäft gepustet. Eine Kundin habe deshalb sogar schon einmal einen Schwächeanfall erlitten.“

Ins selbe Horn stößt auch Andrea Hoffmann vom Modengeschäft „up to date“: „Weil keine Parkplätze vorhanden sind, meiden die Wedeler diesen Teil der Stadt. Im Mai habe ich mein Geschäft eröffnet. Viele wissen noch gar nicht, daß es mich gibt.“

Vermittelnde Töne schlägt dagegen Eisenhaken und Sprecher der Wedeler Werbegemeinschaft, Dieter Heinrich, an. Zwar sei auch er nicht glücklich über die von den Bauarbeiten verursachten Belästigungen. Doch bilde er der Eröffnung der „Wedeler Passage“ hoffnungsvoll entgegen. Die Passage mit ihren etwa 14 Ladengeschäften und 180 Stellplätzen in der Tiefgarage werde den oberen Abschnitt der Bahnhofstraße beleben, sagt der Kaufmann.

Sorgen bereitet ihm dagegen der Stand der Straßensarbeiten. Heinrich befürchtet, daß die Bauarbeiten am Vorplatz der Passage, an der Ecke Spitzendorfer-/Bahnhofstraße nicht rechtzeitig zur Passagieröffnung abgeschlossen werden können.

Unter ausgeprägten Lokalpatronen hat die Namensgebung der „Wedeler Passage“ übrigens für manch heimliches Schmunzeln gesorgt. Schließlich liegt die Passage im Ortsteil Schulau ...

Wera und Werner Krause melden Umsatzrückgänge bis zu 80 Prozent.

Wedel - Idealamb Tapete/str. 20.10.86

Alles an einem Ort 4

die Einkaufspassage

Übernahme des bona-Marktplatzes

1994

Der Supermarkt, der ca.60 Mitarbeiter zählte wurde von Volker Klein als selbstständiger Kaufmann übernommen.

Das Konzept umfasste nicht nur den Markt als bloße Ladenfläche, sondern beherbergte noch Gastronomie und eine Bäckerei mit eigener Backstube.



Umfirmierung von "bona" auf EDEKA

1999

Nach 5 Jahren wurde es Zeit für einen Tapetenwechsel im bona-Marktplatz. Die Umfirmierung zu der EDEKA war damals ein entscheidender Schritt.

VOLKER KLEIN

Alles an einem Ort 4

die Einkaufspassage

Umfirmierung von "bona" auf EDEKA
1999
Nach 5 Jahren wurde es Zeit für einen Tapetenwechsel im bona-Marktplatz. Die Umfirmierung zu der EDEKA war damals ein entscheidender Schritt.

Umzug der Firma Volker Klein in die Welau Arcaden
2007
Standortwechsel-Text

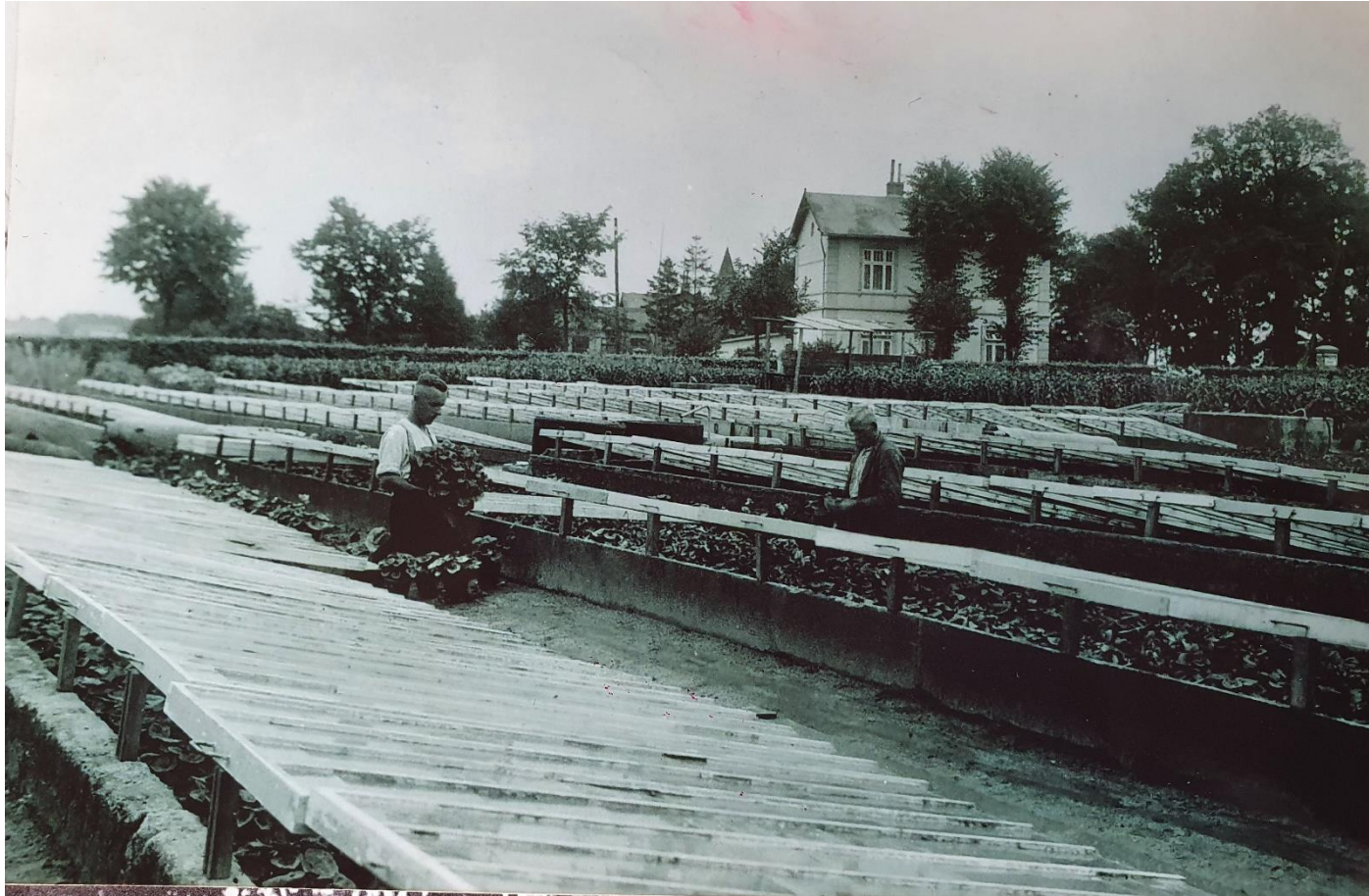
The graphic features three circular nodes connected by a line. The top node contains the EDEKA logo (a blue 'E' on a yellow circle with 'EDEKA' text below). The middle node contains a partial logo with 'R KLEIN' and 'VDRINDER'. The bottom node contains a photograph of the Welau Arcaden building entrance.

Von der Produktion zum Handel

die Gärtnerei Nagel

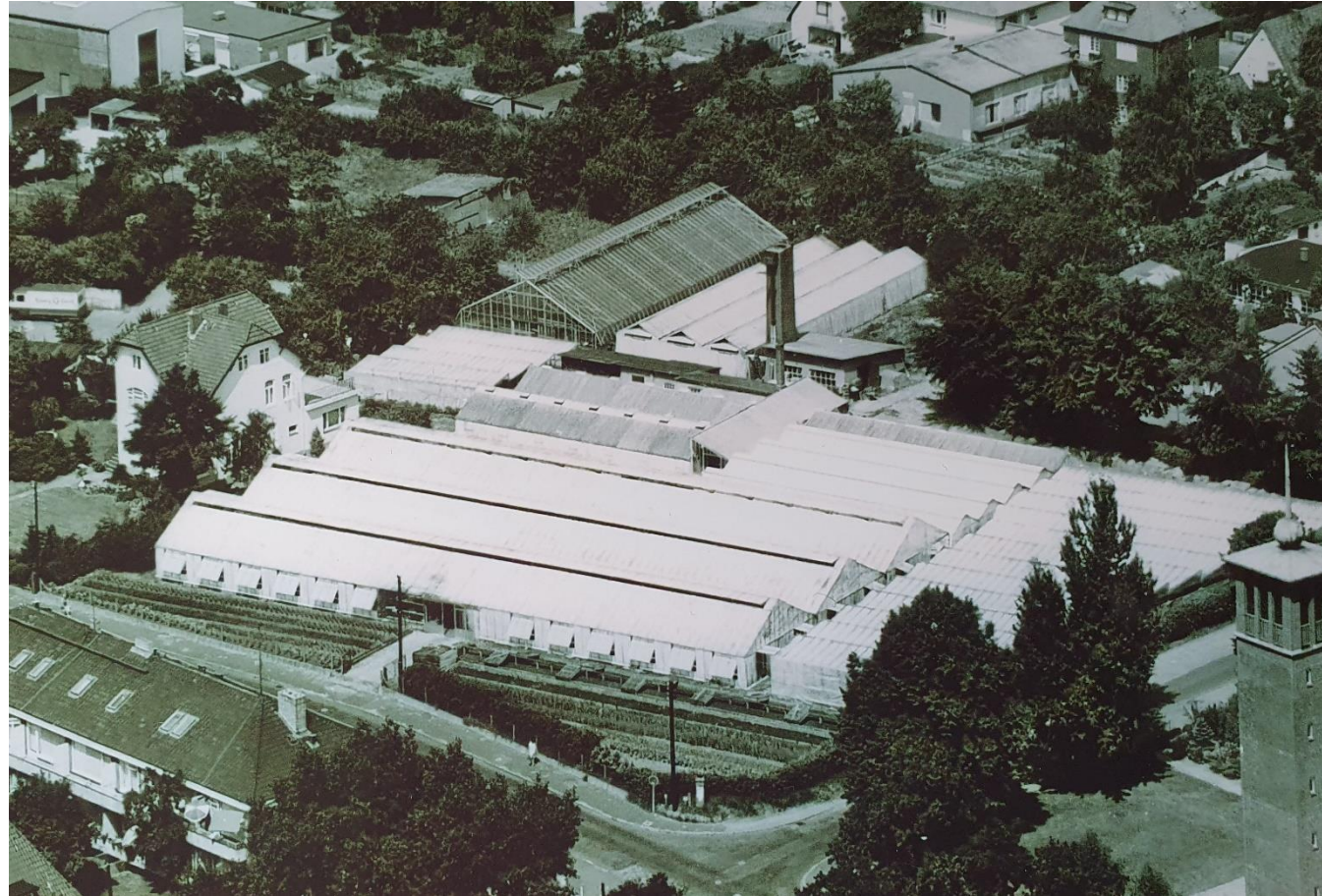


Von der Produktion zum Handel die Gärtnerei Nagel



Von der Produktion zum Handel

die Gärtnerei Nagel



Von der Produktion zum Handel die Gärtnerei Nagel



Von der Produktion zum Handel die Gärtnerei Nagel



Von der Produktion zum Handel die Gärtnerei Nagel



Der kleine Laden um die Ecke 3 der Lotto-Laden lebt ...



Der kleine Laden um die Ecke 3

... und Lüchau Moden auch



Ende

gut –
alles gut

